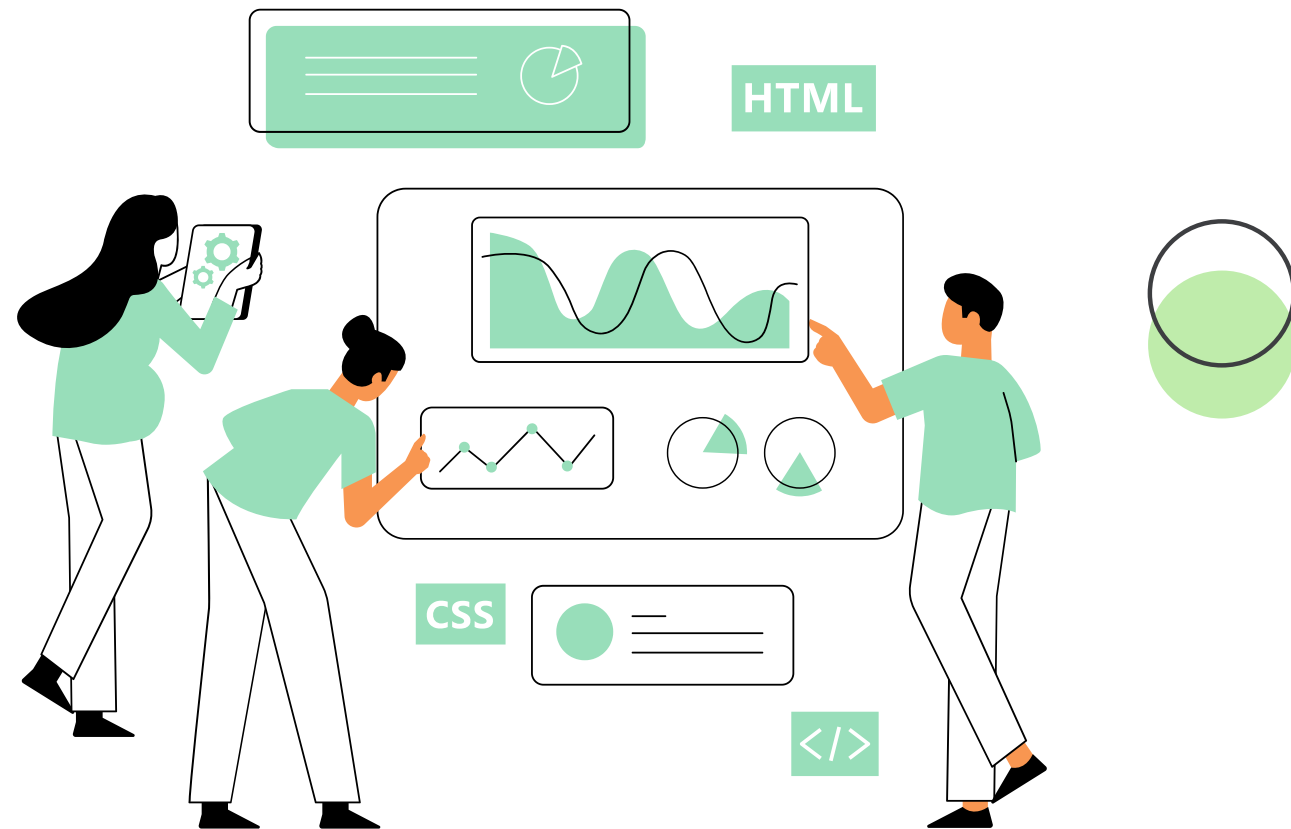


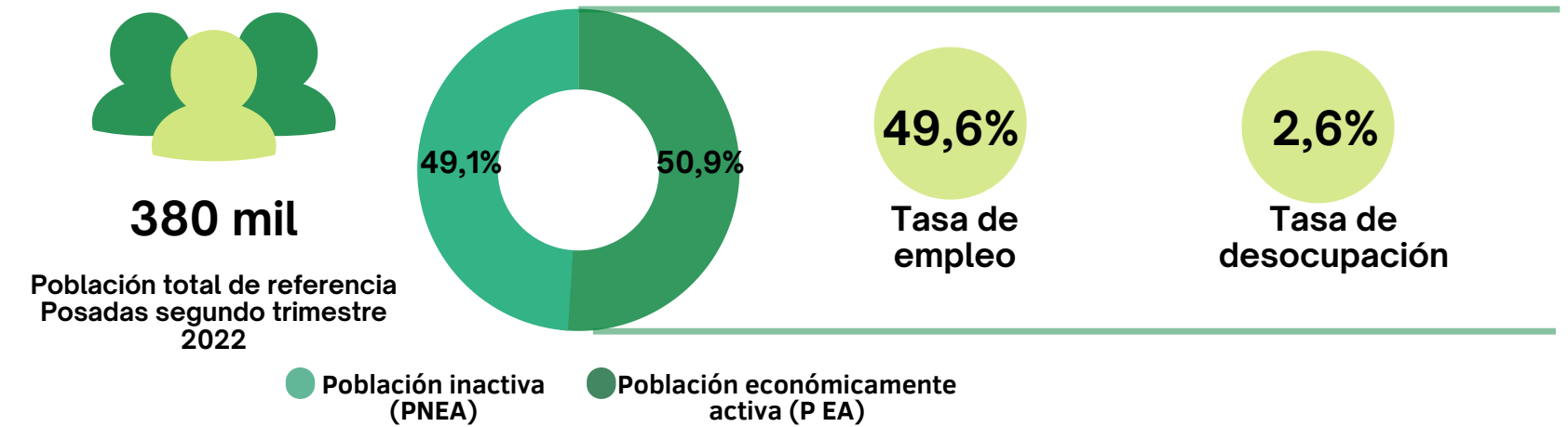
Mercado de Trabajo Posadas

Tasas generales
Segundo Trimestre 2022



Mercado Laboral de Posadas Segundo Trimestre de 2022

Tasas de actividad, empleo y desocupación



En el segundo trimestre del año 2022, la población total de referencia del aglomerado Posadas fue de 380 mil habitantes, de los cuales el 49,1% se encontraban inactivos, es decir, que no tenían trabajo ni lo buscaban activamente al momento de ser encuestados. La tasa de actividad, que mide la Población Económicamente Activa (PEA) sobre el total de la población de referencia en el aglomerado Posadas fue de 50,9%. Por su parte, la tasa de empleo, que mide la proporción de personas ocupadas con relación a la población total, se ubicó en 49,6%. Ambas mediciones resultaron mayores a las del nivel nacional (31 aglomerados urbanos) en el segundo trimestre de 2022, donde la tasa de actividad fue de 47,9% y la tasa de empleo de 44,6%.

Por otro lado, la tasa de desocupación, que mide el porcentaje de personas de la PEA que no tienen ocupación, están disponibles para trabajar y buscan empleo activamente, se ubicó en 2,6%. Mientras, la desocupación para el total de los 31 aglomerados alcanzó el 6,9% en el mismo período.

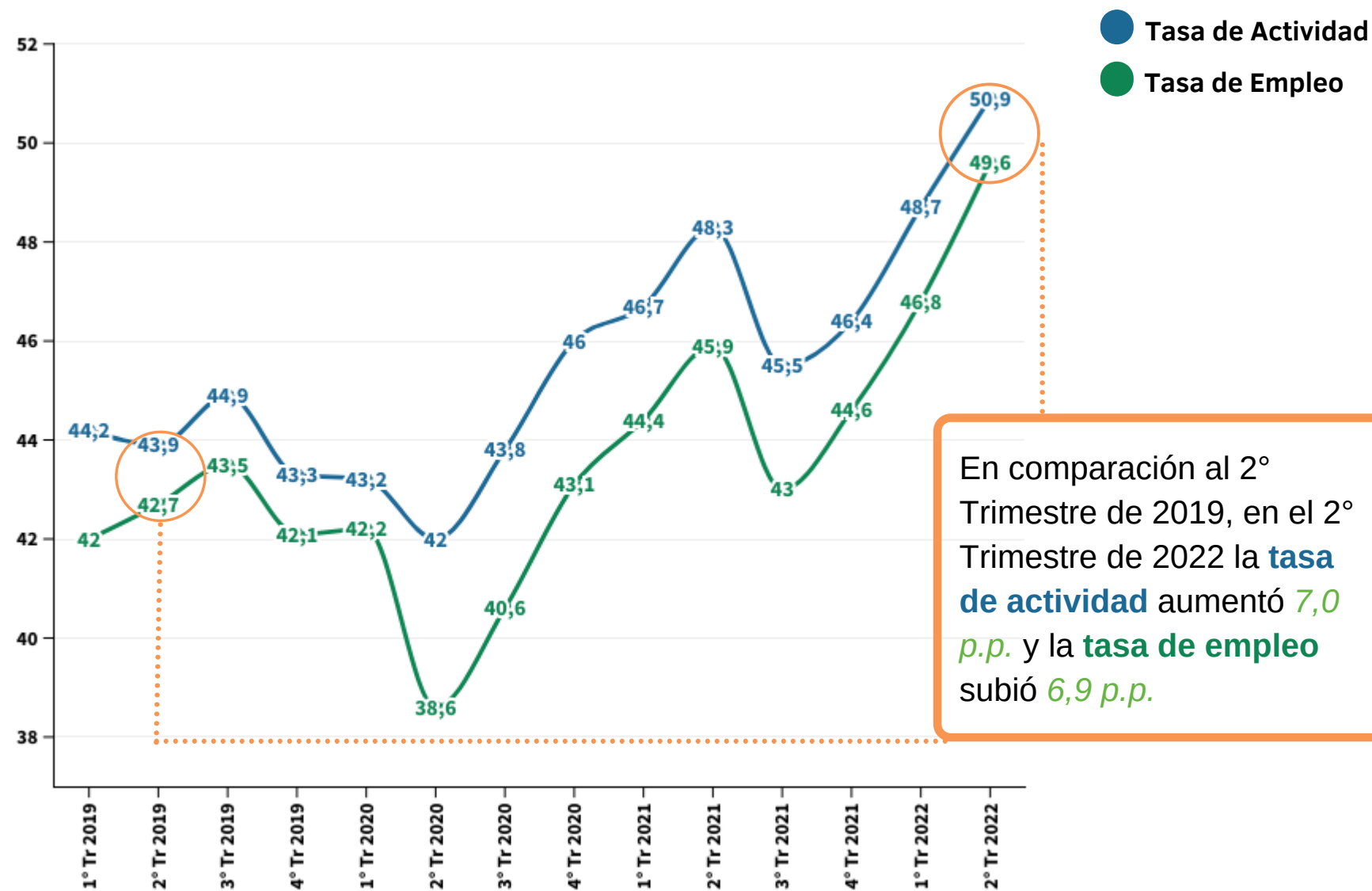
Cuadro 1: Tasas generales, segundo trimestre 2022

	1° Trim. 2022	2° Trim. 2022	Variación intertrimestral
Actividad	48,7%	50,9%	2,2 p.p.
Empleo	46,8%	49,6%	2,8 p.p.
Desocupación	4%	2,6%	-1,4 p.p.

Fuente: Elaboración propia en base a datos de INDEC.

En comparación con el primer trimestre de 2022, la tasa de desocupación disminuyó 1,4 p.p., mientras que las tasas de actividad y empleo mostraron aumentos de 2,2 p.p. y 2,8 p.p. respectivamente.

Evolución de las tasas de actividad y empleo. Posadas. 1° Trimestre 2019 - 2° Trimestre 2022.



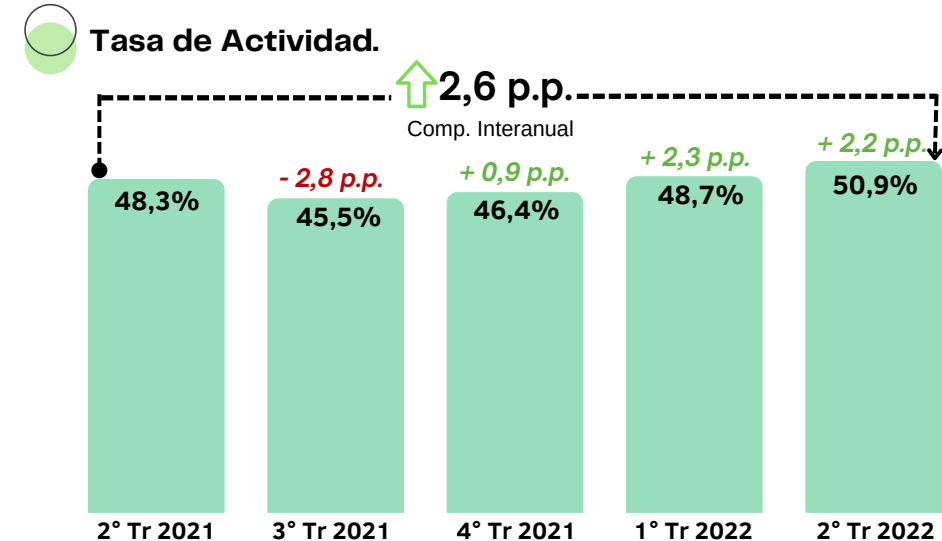
En comparación al 2° Trimestre de 2019, en el 2° Trimestre de 2022 la **tasa de actividad** aumentó **7,0 p.p.** y la **tasa de empleo** subió **6,9 p.p.**

Fuente: elaboración propia en base a INDEC

Considerando que en marzo 2020 Argentina se vio alcanzada por la pandemia por Covid-19, los niveles de actividad, empleo y desocupación, al igual que de muchos otros indicadores económicos, para el segundo trimestre de dicho año no se consideran representativos del desempeño habitual de la economía.

Por lo tanto, para realizar una comparación con valores considerados normales debemos remitirnos al segundo trimestre de 2019. De esto se desprende que la tasa de actividad para el aglomerado Posadas aumentó 7 p.p., la tasa de empleo subió 6.9 p.p. a la vez que la tasa de desocupación disminuyó de 4% al 2,6% (-1,4 p.p.).

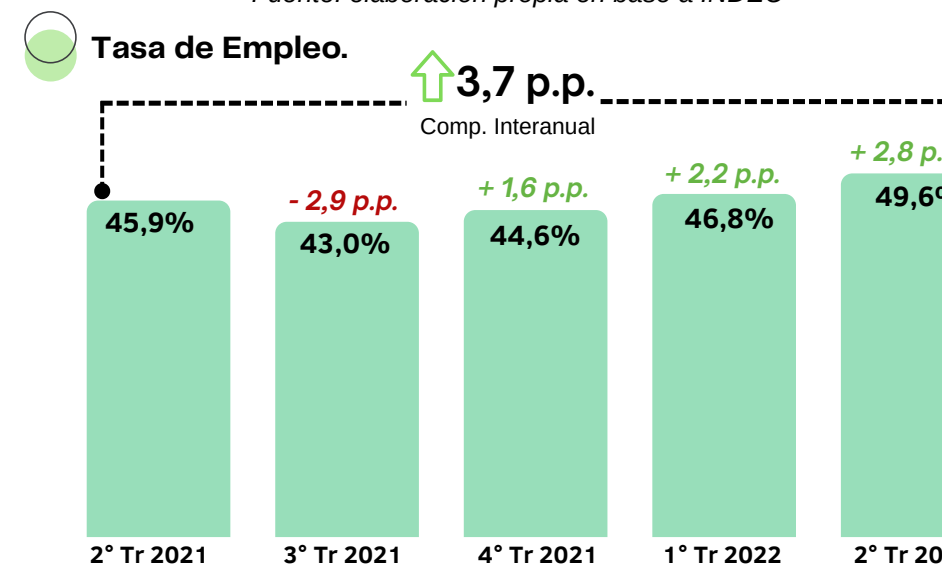
Variaciones intertrimestrales y comparación interanual.



Fuente: elaboración propia en base a INDEC

La tasa de actividad de Posadas transita un camino de franca mejoría desde el cuarto trimestre de 2021. Aumentando más de 2 p.p. en cada período desde comienzo de este año.

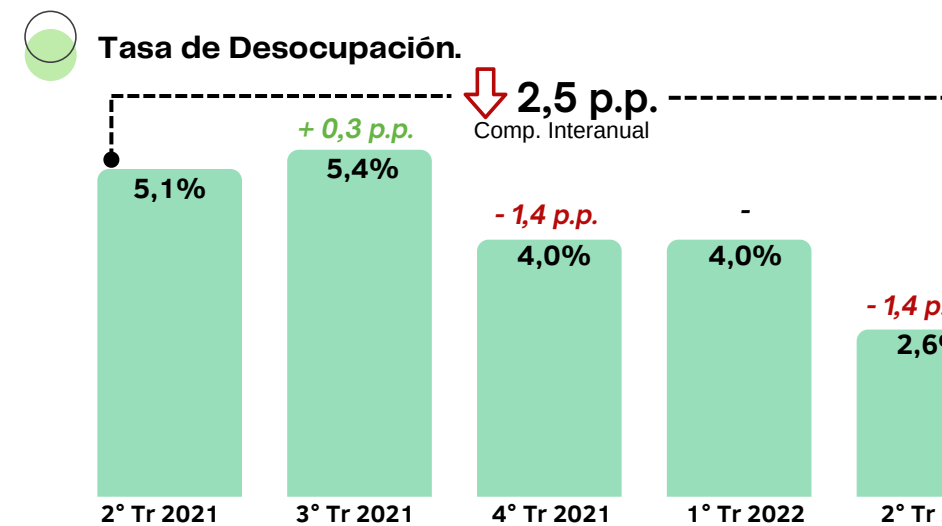
Es remarcable que en los dos últimos períodos esta tasa ha superado al nivel nacional, siendo la segunda mayor en el país en el segundo trimestre de 2022 sólo por detrás de CABA (53,7%).



Fuente: elaboración propia en base a INDEC

La tasa de empleo, al igual que la de actividad, presenta un comportamiento ascendente. En este caso, desde el tercer trimestre de 2021.

Cabe destacar que el crecimiento en puntos porcentuales de la tasa de actividad en Posadas no presenta, hasta la última medición, signos de desaceleración. Además, también es la segunda más alta de los 31 aglomerados urbanos nuevamente por detrás de CABA (50,7%).

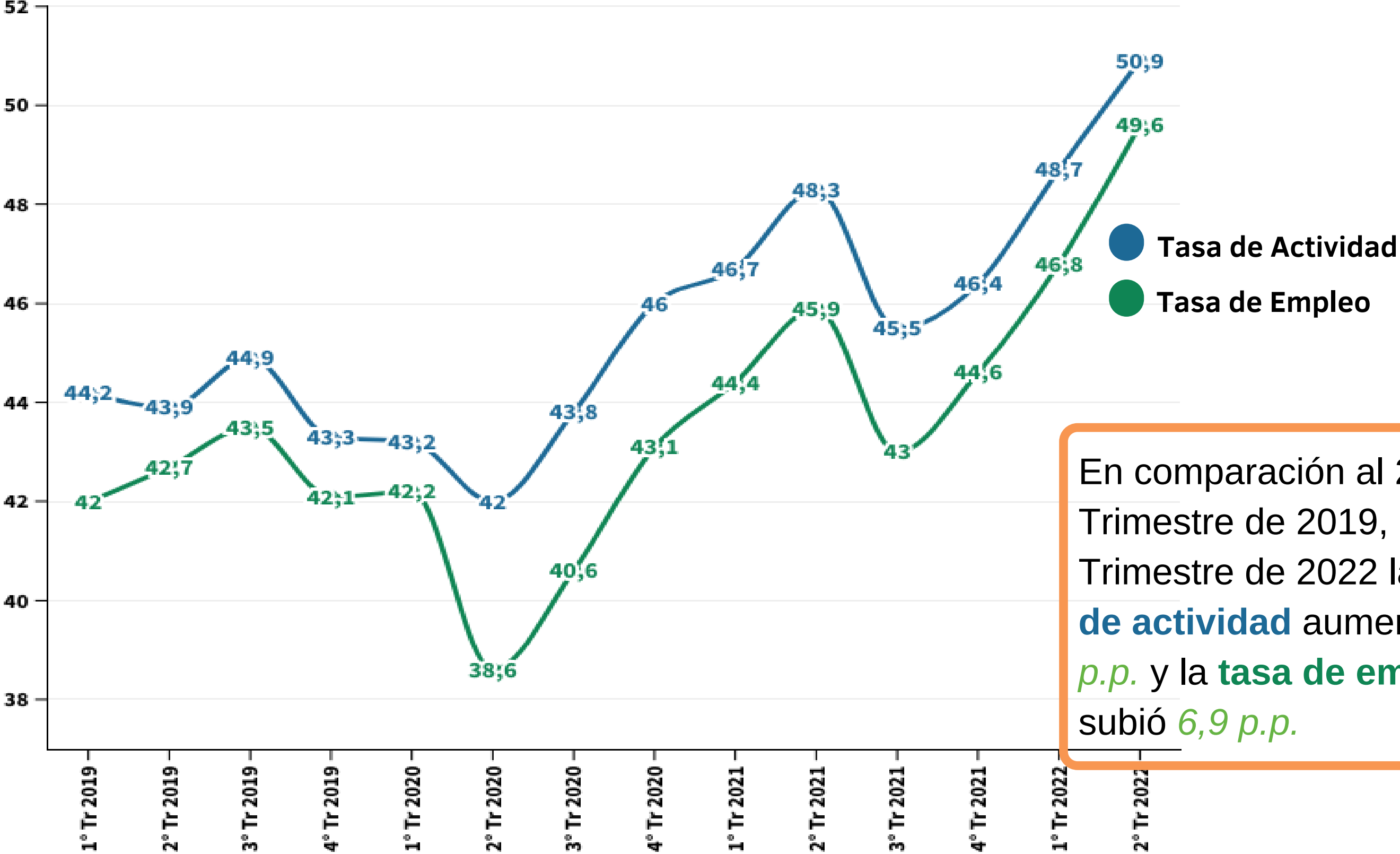


Fuente: elaboración propia en base a INDEC

La tasa de desocupación en Posadas disminuye de manera marcada desde el cuarto trimestre de 2021. Aunque se debe reconocer que se fijó en 4% durante los seis meses entre octubre 2021 hasta marzo 2022.

Finalmente, según lo publicado por INDEC, se redujo a 2,6% (-1,4 p.p.) entre abril y junio de 2022.

Evolución de las tasas de actividad y empleo. Posadas. 1° Trimestre 2019 - 2° Trimestre 2022.



En comparación al 2° Trimestre de 2019, en el 2° Trimestre de 2022 la **tasa de actividad** aumentó **7,0 p.p.** y la **tasa de empleo** subió **6,9 p.p.**